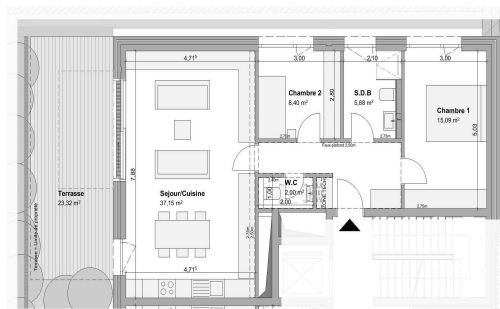




## Appartement à vendre

80.00 m<sup>2</sup> 2 chambre(s)  
Steinsel

1 055 757 €



## DESCRIPTION

RE/MAX FORUM vous propose à la vente cet appartement de 2 chambres (Lot 2.002) avec une surface pondérée d'environ 91 m². Situé au rez-de-chaussée du Bloc 2, cet appartement offre une surface habitable optimisée d'environ 80 m² avec une grande terrasse de ±23 m². Possibilité d'acheter un ou plusieurs emplacements de parking intérieurs et une cave privative complètent ce bien pour un confort optimal. Cet appartement fonctionnel propose une distribution intelligente des pièces avec des finitions de qualité, assurant un cadre de vie harmonieux et agréable. Steinsel bénéficie d'une localisation privilégiée offrant un équilibre idéal entre nature et commodités urbaines. La commune préserve son patrimoine rural avec ses espaces verts tout en proposant des infrastructures modernes : commerces, services et équipements publics. Située à moins de 10 km de Luxembourg-Ville et desservie par des transports performants (gare de Heisdorf, axes routiers majeurs), Steinsel est...

## DETAILS DU BIEN

Nombre de chambre(s) : **2**

Surface : **80.00 m²**

Terrain : -

Balcon : -

Terrasse : **23 m²**

Jardin : -

Garage(s) : -

Parking(s) souterrain(s) : -

Parking(s) : -

Parking collectif : -

Année de construction : **2025**

Disponibilité : **? convenir**

Nombre d'étage : -

Etage : -

Rénové : **non**

Meublé : **non**

✓ **RE/MAX FORUM**

📍 **154, avenue du X Septembre, L- 2550 Luxembourg**

✉ **forum@remax.lu**

🌐 **<https://www.remaxforum.lu/>**

## DIAGNOSTICS ENERGETIQUES

### Indice énergétique



### Indice isolation

